

SYLVIE
SIRI
2026



« SAINT-TROPEZ, NOTRE PASSION »

NOTRE BILAN

2020 - 2026



Voilà que se termine mon premier mandat en tant que maire de Saint-Tropez. Quatre années vraiment effectives, du fait de la crise sanitaire de la COVID-19, au service des Tropicaines et des Tropicains, mais des années pleines de défis, d'engagement, de travail et surtout... de passion.

Durant ce mandat, avec mon équipe municipale, nous avons œuvré avec une énergie constante au service de notre ville, avec une conviction forte - préserver et renforcer notre qualité de vie exceptionnelle, tout au long de l'année. C'est notre fierté et c'est le fil conducteur de chacune de nos actions.

Pour cela, nous sommes intervenus à tous les niveaux, sans relâche : la sécurité, la propreté et l'embellissement de la ville, l'accès aux soins et le maintien des commerces essentiels, le développement du sport et de la culture, la création de logements et la réhabilitation de notre patrimoine culturel et culturel, sans oublier bien sûr les nombreuses actions en faveur de la jeunesse et nos aînés.

Nous avons également renforcé

les liens et la collaboration avec l'État - la Préfecture et ses services, notamment l'Architecte des Bâtiments de France ainsi qu'avec la Région Sud, le Département, la Communauté de communes du Golfe et de nombreuses autres institutions. Cette coopération étroite a permis de faire avancer les projets plus vite et plus efficacement, au bénéfice de tous.

Tout au long de ces années, nous avons voulu insuffler un véritable esprit nouveau à Saint-Tropez - un esprit de sécurité, de confiance et de bien-être, pour que tous les résidents, permanents comme secondaires, toutes les générations se sentent pleinement chez eux et heureux de vivre dans notre petit paradis. C'est cette dynamique positive, cet espoir concretisé, que nous souhaitons poursuivre et consolider avec votre confiance et votre soutien afin de continuer à préserver et à valoriser ce cadre de vie unique qui nous est si précieux.

Vous découvrirez dans les pages qui suivent nos principales réalisations et nos actions phares qui témoignent du respect de nos engagements et de notre maîtrise des dossiers municipaux.

*Je vous en souhaite une très
bonne lecture,
avec toute ma amitié et ma
passion pour Saint-Tropez.
Sylvie Lizi*

SECURITÉ & TRANQUILLITÉ PUBLIQUE

UNE QUALITÉ DE VIE

01

PRÉSERVÉE À L'ANNÉE

ASSURER LA PROTECTION DES HABITANTS EST LA BASE DE LA QUALITÉ DE VIE. NOUS AVONS FAIT DE SAINT-TROPEZ L'UNE DES VILLES LES PLUS SÉCURISÉES DE FRANCE, EN RENFORÇANT LES MOYENS TECHNIQUES ET LA PRÉSENCE SUR LE TERRAIN.



LA DÉLINQUANCE EN BAISSÉ

(statistiques du ministère de l'intérieur de l'été 2025 à Saint-Tropez par rapport à l'été 2024)

-40 %

cambríolages

-9,4 %

vols de véhicules

-8,8 %

agressions violentes

-8,36 %

infractions routièrès

-5,9 %

atteintes aux biens



UNE POLICE MUNICIPALE PARMI LES PLUS EFFICACES

- **Effectifs triplés** passant de 41 à 108 policiers municipaux, ASVP et agents de sécurité.
- **Classée 1^{ère} police municipale de France** en ratio agents/habitants (Gazette des Communes 2025).
- **Présence renforcée 24h/24** en saison comme hors saison, avec patrouilles pédestres, cyclistes et motorisées.
- **Brigade nautique** créée.
- **Collaboration renforcée** avec la Gendarmerie, la Préfecture et le Parquet.
- **Nouveaux locaux** modernisés.

VOIRIE ET SÉCURITÉ ROUTIÈRE

- **Réfection des enrobés** sur plusieurs avenues et chemins dont : Av Gal Leclerc, Chemin des Conquêtes, Av Paul Roussel, Bd Louis Blanc, Chemin de Vendanges, Av Francois Pelletier, Chemin de l'Estagnet, Route de la Belle Isnarde, Route de Tahiti, Route des Carles, Chemin de la Moutte.
- **Élargissement des trottoirs** de l'avenue F Pelletier au croisement et au droit du jardin du Couvent.
- **Agrandissement de la double voie** Avenue Foch et Boulevard Vasserot côté Place Carnot.
- **Installation de ralentisseurs** et modernisation du réseau incendie.

PRÉVENTION CONTRE LE RISQUE D'INONDATION

- **Lancement du plan de prévention** contre le risque d'inondations avec une astreinte d'intervention immédiate.

VIDÉOPROTECTION DE DERNIÈRE GÉNÉRATION

- **300 caméras** installées (contre 90 en 2020).
- **Modernisation** du centre de Surveillance urbain, équipé d'écrans haute technologie et de 12 opérateurs formés.
- **Pose et extension** de la fibre optique communale déployée pour garantir une surveillance continue sur tout le territoire.

TRANQUILITÉ PUBLIQUE

- **Fermeture de l'hélistation** du Pilon en 2023, sauf pour les interventions d'urgence, une action forte pour notre tranquillité.

CIRCULATION MIEUX MAÎTRISÉE ET SÉCURITÉ ROUTIÈRE RENFORCÉE

- **Nouveaux feux tricolores** intelligents pour réduire la vitesse (Pôle Enfance et École des Lauriers - collège - Route des Salins - Boulevard des Antiboul.
- **Installation de 2 feux** au niveau du vieux chemin de Sainte-Anne à Saint-Amé.
- **Présence active de la police** les jours de marché pour fluidifier la circulation et sécuriser les piétons.
- **Interdiction et régulation des poids lourds.** En centre-ville (prise d'arrêtés interdisant à l'année la circulation des + de 3,5 tonnes sur l'avenue François Pelletier dans le sens Couvent – Pôle Enfance, et dans toute la ville les matins de marché et des plus de 19 tonnes de 14h à 7h du matin, à l'exception des camions-toupiques).
- **Sécurisation** autour des écoles.

ACTIONS DE CONTRÔLE ET DE RÉGULATION DES VTC

- **Bornes rétractables équipées de lecteurs** mises en place rues Allard, Gambetta, Seillon, Forbin, Cepoun Sanmartin, Mairie, Quai Mistral et Capitainerie.
- **Contrôles surprise** menés conjointement avec les forces de Gendarmerie au nombre de 115 suivis de verbalisations.
- **Rédaction de 3 arrêtés** grâce à nos échanges avec les représentants syndicaux et professionnels de la Région malheureusement suspendus par le juge.
- **Nouvelles procédures judiciaires** en coordination avec le Parquet et le Délégué du Procureur de la République, permettant aux agents municipaux de remettre directement une convocation devant le Tribunal de Proximité, réduisant considérablement les délais.

ARRÊT AVANCÉ DES TRAVAUX POUR UN ÉTÉ PLUS SEREIN

- **Arrêt complet** des chantiers à partir du 14 Juillet (au lieu du 1^{er} août) et jusqu'au 1^{er} septembre, après concertation avec la fédération du BTP83.

RÉSULTATS CONCRETS

- **Un sentiment de sécurité renforcé jour et nuit**
- **Une ville plus calme, plus fluide, plus respectueuse de ses riverains**
- **Une qualité de vie préservée à l'année**

LE LOGEMENT EST UN PILIER FONDAMENTAL DE L'ÉQUILIBRE D'UNE COMMUNE. NOUS AVONS AGI AVEC DÉTERMINATION AFIN DE PERMETTRE AUX SENIORS, AUX FAMILLES, AUX ACTIFS ET AUX SAISONNIERS DE SE LOGER DURABLEMENT À SAINT-TROPEZ.

LOGEMENT



future Villa Pisane

CRÉATION DE LOGEMENTS À PRIX ABORDABLE

- **Maison Louis Blanc** : 17 logements inclusifs pour personnes âgées encore autonomes mais nécessitant un accompagnement dans l'ancienne école Louis Blanc.
- **Village des saisonniers** : 46 lits destinés aux saisonniers communaux au Moulin Blanc, garantissant la continuité du service public.

LANCEMENT DE 83 LOGEMENTS SUR 4 PROGRAMMES POUR LES TROPÉZIENS

- **Villa Pisane** : 26 logements financés par la ville qui en restera propriétaire et gèrera les affectations.
- **Villa Mistral** : 9 logements locatifs sociaux sur le terrain de la Ville.
- **Cercle Naval** : 38 logements en accession sociale (Bail Réel Solidaire), facilitant l'achat pour les ménages locaux, financés par le propriétaire privé en partenariat avec les services de l'État.
- **Rue Sibili** : réhabilitation de 10 logements via un bailleur social, anciennement affectés aux employés du centre des impôts.

284 LITS POUR SAISONNIERS VIA DES PROGRAMMES PRIVÉES

- **Lancement** de programmes de logements des saisonniers accompagnés par la commune et l'Etat : 240 lits dans l'OAP du stade et 44 lits dans l'OAP du cercle naval.

(Orientation d'aménagement et de programmation)

ACQUISITIONS ET RÉSERVES FONCIÈRES

- **Préemption de 4 logements** existants dont 2 studios et 2 appartements.
- **Achat et préemption** de 2 terrains constructibles Route des Plages.
- **Achat d'1 bâtiment** entrepôt route des Plages.
- **Mise en place d'une politique foncière** volontariste via l'EPF (Établissement Public Foncier) pour financer de futurs programmes de logements à prix abordables.

GESTION OPTIMISÉE AU SERVICE DES HABITANTS

- **Création d'une régie municipale** du logement avec un budget annexe spécifiquement dédié à l'entretien des logements existants et au développement de nouveaux projets, afin d'assurer une gestion rigoureuse et tournée vers l'avenir.
- **Ouverture d'un bureau d'accueil** logement sur la place des Lices, pour accompagner les habitants dans leurs démarches et faciliter l'accès à des solutions.
- **Majoration de 60%** de la taxe d'habitation sur les résidences secondaires, pour financer durant quelques années la construction de logements à prix abordables au bénéfice des habitants permanents.

RÉSULTATS CONCRETS

- Une offre de logement adaptée aux besoins réels de la population et de l'économie touristique
- Une politique volontariste pour favoriser la vie à l'année
- Un engagement fort pour préserver l'âme de Saint-Tropez

SPORT & SANTÉ



SAINT-TROPEZ A INVESTI DANS DES INFRASTRUCTURES SPORTIVES
ET DE SANTÉ MODERNES ET ACCESSIBLES POUR PERMETTRE À
TOUS, JEUNES, FAMILLES ET SENIORS, DE PRATIQUER UNE ACTIVITÉ
PHYSIQUE TOUTE L'ANNÉE ET D' ASSURER UNE OFFRE MÉDICALE
CONTINUE ET DE PROXIMITÉ.





stade multisports des Salins

DE NOUVELLES INFRASTRUCTURES

- **Stade multisports des Salins** : athlétisme, football à 5, basket, vestiaires modernes.
- **Rénovation** du City Stade du Moulin Blanc avec piste de pump track.

AMÉNAGEMENT DE L'ÉCOLE DE VOILE

- **Modernisation** des infrastructures intérieures et extérieures pour une remise aux normes.
- **Création d'un nouveau ponton** pour faciliter la mise à l'eau des bateaux.



club de tennis Pierre-Philippot

LE CLUB DE TENNIS PIERRE-PHILIPPOT TRANSFORMÉ

- **Création** de 6 terrains de padel, dont 2 saisonniers.
- **Rénovation** du court central avec gradins et surface rapide.
- **Extension** du club-house et aménagement d'une terrasse panoramique.



stade municipal Marcel Aubour

STADE MARCEL AUBOUR

- **Finalisation** des travaux avec gradins, sanitaires et espaces d'accueil modernes.

RÉSULTATS CONCRETS

- Des équipements de haut niveau accessibles à tous
- Un encouragement fort à la pratique sportive à l'année
- Une attractivité renforcée pour les écoles et associations locales



CRÉATION D'UNE MAISON DE SANTÉ PLURIPROFESSIONNELLE

- Regroupement de **4 médecins généralistes et 8 spécialistes** à temps partagé.
- Installation d'un **laboratoire d'analyses** médicales pour éviter les déplacements hors de la commune.
- Installation d'un **cabinet d'infirmiers** et de **3 cabinets para médicaux**.
- **Coordination renforcée** entre les praticiens pour un parcours de soins simplifié.

OUVERTURE D'UNE MAISON MÉDICALE DE GARDE

- **Ouverte tous les jours** en été de 18h à minuit, et les week-ends de midi à minuit. Ouverture étendue les week-ends jusqu'aux Voiles.
- **Un accès facilité** pour les urgences légères et consultations imprévues et une continuité des soins garantie.

LOGEMENTS DÉDIÉS AU PERSONNEL SOIGNANT

- **3 logements** pour le personnel soignant de la **maison de re-traite Les Platanes**.
- **1 logement** pour un médecin urgentiste exerçant au **Pôle de Santé de Gassin**.
- **3 logements** pour les médecins saisonniers exerçant à la **maison Médicale de Garde**.

RÉSULTATS CONCRETS

- Des soins accessibles à quelques minutes de chez soi
- Une véritable sécurité sanitaire permanente
- Un investissement dans le bien-être et la prévention, au service des Tropicains à l'année

PRÉSERVER LA VIE LOCALE, SOUTENIR NOS COMMERÇANTS, RECRÉER DU LIEN SOCIAL TOUTE L'ANNÉE. LES COMMERCE DE PROXIMITÉ SONT ESSENTIELS À LA VITALITÉ D'UNE VILLE. ILS GARANTISSENT DES SERVICES DU QUOTIDIEN ET UNE ANIMATION TOUT AU LONG DE L'ANNÉE. DURANT CE MANDAT, NOUS NOUS SOMMES EMPLOYÉS À PROTÉGER LES COMMERCE ESSENTIELS ET À FAVORISER LA RÉIMPLANTATION D'OFFRES DISPARUES.

COMMERCE DE PROXIMITÉ



carré de l'école

LE CARRÉ DE L'ÉCOLE : UN NOUVEAU CŒUR DE VIE

- **Création de 8 commerces** de proximité sur le domaine privé communal, sans création de droit de propriété commerciale afin de contrôler l'offre : librairie, magasin de sport, jouets, bureau services, droguerie, ainsi qu'un local pour la Croix-Rouge, agence de voyages et clés minute.
- **Une implantation** pensée pour les habitants, pas pour la spéculation saisonnière et immobilière.

OUTILS DE MAÎTRISE DU FONCIER COMMERCIAL

- **Création du droit** de préemption des fonds artisanaux et commerciaux.
- **Une veille active** sur les mutations de commerces alimentaires bars et restaurants dans le but d'éviter leur disparition pure et simple.
- **Surveillance rapprochée** pour le maintien du Monoprix et du Petit Casino de la rue des commerçants.
- **Maintien du Spar** sur la Place des Lices, après d'après discussions et rencontre menées par la Ville, avec les acteurs privés acheteurs et vendeurs, depuis plus d'un an.

SERVICES POUR LES PROFESSIONNELS ET LES PARTICULIERS

- **Installation de la CCIV et de l'UPV** dans de nouveaux locaux pour accompagner le développement local.
- **Mise en place d'une permanence** des impôts en mairie, permettant de faciliter les démarches des habitants.

RÉSULTATS CONCRETS

- **Une offre commerciale vivante toute l'année**
- **Des services de proximité préservés**
- **Une ville qui reste authentique et pratique à vivre, loin du modèle « uniquement touristique »**

PATRIMOINE



chapelle Saint-Anne

SAINT-TROPEZ EST UNE VILLE D'HISTOIRE ET D'ART. PROTÉGER ET RESTAURER SON PATRIMOINE, C'EST PRÉSERVER SON IDENTITÉ ET OFFRIR AUX GÉNÉRATIONS FUTURES UN HÉRITAGE VIVANT.



PRÉSERVER L'ÂME DE SAINT-TROPEZ, TRANSMETTRE SON HISTOIRE



DE GRANDES ACTIONS POUR NOTRE PATRIMOINE LOCAL

- **Cinéma-Théâtre La Renaissance** : lancement des travaux en vue de l'aménagement de 2 salles modernes (un théâtre de 254 places et un cinéma de 134 places).
- **Citadelle** : restauration des remparts, de l'échauguette et de la voie d'accès.
- **Musée de l'Annonciade** : projet d'agrandissement pour accueillir des expositions temporaires, de mises aux normes PMR et de sécurisation des collections.
- **Château de la Moutte** : Réfection complète des toitures, extension des périodes d'ouverture au public et valorisation du domaine.
- **Hôtel de Ville** : Réfection complète des toitures.
- **Police municipale** : réhabilitation complète du bâtiment.
- **École des Lauriers** : réhabilitation totale du bâtiment et des extérieurs.

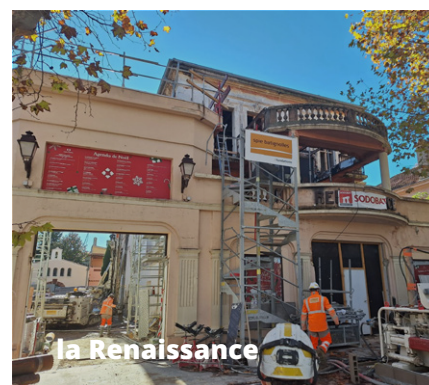
RESTAURATION DES LIEUX EMBLÉMATIQUES

- **Chapelle Sainte-Anne** : rénovation complète intérieure et extérieure, mise en valeur des ex voto, ouverture au public les mois d'été.
- **Chapelle de la Miséricorde** : restauration du retable classé.
- **Le Clocher** : lancement des travaux de restauration du monument emblématique de notre ville.



UNE ATTENTION PARTICULIÈRE POUR LE CIMETIÈRE MARIN

- **Crypte et reposoir entièrement restaurés**, pour garantir solennité et respect des familles.
- **Construction d'un mur** soutènement par la communauté de communes dans le cadre de la compétence GEMAPI.
- **Création** de nouveaux enfeus.
- **Aménagement** d'une zone bleue pour faciliter l'accès.
- **Lancement d'une étude** d'agrandissement du cimetière pour anticiper les besoins futurs.



RÉSULTATS CONCRETS

- Un patrimoine restauré et accessible
- Des services publics mieux équipés
- Une attractivité culturelle à l'année

ENVIRONNEMENT, & PROPRIÉTÉ



SERVICE PUBLIQUE

06

MODERNISÉ & DURABLE

L'ENGAGEMENT ÉCOLOGIQUE GUIDE CHACUNE DE NOS ACTIONS
POUR FAIRE DE SAINT-TROPEZ UNE VILLE PLUS RESPECTUEUSE DE
SON ENVIRONNEMENT NATUREL ET URBAIN. CETTE AMBITION PASSE
AUSSI PAR LA GARANTIE D'UNE PROPRETÉ URBAINE ACCRUE, D'UNE
EAU DE QUALITÉ ET DE RÉSEAUX PERFORMANTS, ESSENTIELS À LA
SANTÉ DES HABITANTS ET À LA QUALITÉ DE VIE.



UNE COLLECTE RENFORCÉE ET ADAPTÉE

- **Augmentation des tournées de collecte** pour répondre aux variations de fréquentation grâce à une coordination étroite avec la Communauté de Communes, gestionnaire du service, pour une efficacité optimale.
- **Création de nouveaux contrats** pour le nettoyage de la Vieille Ville et la Bourgade, avec dégraissage des rues bimensuel.

MODERNISATION DES ÉQUIPEMENTS

- **Installation de conteneurs** enterrés et semi-enterrés à compaction (Places de la Garonne et du XV^e Corps).
- **Aménagement de PAV** (Points d'Apport Volontaire) dans les écarts, équipés de caméras de surveillance pour lutter contre les dépôts sauvages.

UNE BRIGADE ENVIRONNEMENTALE DÉDIÉE

- **Création d'une brigade** de 4 agents chargés de la surveillance, de la prévention et de la verbalisation des incivilités.
- **Actions pédagogiques** auprès des habitants et commerçants.



aménagements paysagers Avenue Général Leclerc

RÉSULTATS CONCRETS

- Une ville propre à l'année
- Une action continue, visible et appréciée par les habitants et les visiteurs
- Un engagement écologique en faveur d'un cadre de vie durable
- Une ville plus verte, plus belle, plus agréable à vivre
- Un engagement concret pour le climat
- Un cadre de vie préservé et valorisé toute l'année
- Une infrastructure plus fiable
- Prévention des fuites et des pollutions
- Un service public modernisé et durable

VÉGÉTALISATION ET FLEURISSEMENT

- Plantation d'**essences méditerranéennes** adaptées au climat.
- **Arrosage restreint** et intelligent pour préserver la ressource en eau.



Jardin d'enfants du Couvent

PROTECTION DU PATRIMOINE NATUREL

- **Remplacement des platanes** malades de la place des Lices.
- **Traitement expérimental des pins parasols** contre la cochenille-tortue du pin.

AMÉNAGEMENTS DURABLES

- **Désimperméabilisation de la cour** de l'École des Lauriers.
- **Création d'une promenade** arborée au parking du port.
- **Réfection totale des trottoirs** et du fleurissement de l'entrée de ville (Av. Général Leclerc).
- **Création du jardin** intergénérationnel du Couvent.

EFFICACITÉ ÉNERGÉTIQUE

- **Remplacement de 935 points lumineux** par des LED à faible consommation.
- **Installation de bornes de recharge** pour les véhicules électriques sur la Place des Lices et à la Capitainerie.

RÉNOVATION ET EXTENSION DES RÉSEAUX D'EAUX USÉES ...

- **Renouvellement des canalisations d'eaux usées** (rue de la Poste, rue Seillon, route des Plages, ...).
- **Chemisage des conduites** pour une meilleure durabilité et des travaux moins impactants pour les riverains.
- **Extension du réseau d'eaux usées** : chemin de Sainte-Anne et chemin du Capon.

... ET D'EAU POTABLE

- **Renouvellement des canalisations d'eau potable** : rue de la Poste et rue Seillon.
- **Construction d'un 2^e château d'eau** à la Belle Isnarde par la Communauté de Communes pour sécuriser l'approvisionnement de la Commune.



cour de l'école des Lauriers

ENGAGEMENT DE L'ADMINISTRATION

- **Mise en place d'un livret blanc** pour tous les services de l'administration.

DÉVELOPPEMENT DES MOBILITÉS ACTIVES

- **Lancement d'un schéma directeur** des mobilités actives.

POLITIQUE CULTURELLE, ÉVÉNEMENTIELLE & TOURISTIQUE



LA CULTURE, VÉRITABLE VECTEUR D'IDENTITÉ ET D'ATTRACTIVITÉ,
RENFORCE LE LIEN SOCIAL, SOUTIENT L'ÉCONOMIE LOCALE ET FAIT
VIBRER LA VILLE TOUT AU LONG DE L'ANNÉE. FORTE DE SA
RENNOMMÉE INTERNATIONALE, SAINT-TROPEZ S'ATTACHE À
PROMOUVOIR UN TOURISME PLUS RESPECTUEUX ET ÉQUILIBRÉ,
FAVORISANT UNE ACTIVITÉ DURABLE SUR L'ENSEMBLE DE L'ANNÉE.



RÉORGANISATION STRATÉGIQUE

- **Intégration du pôle tourisme** au sein des services municipaux.
- **Création d'un budget dédié** pour une gestion maîtrisée et transparente.

CRÉATION D'UN NOUVEL OFFICE DE TOURISME

- **Aménagement d'un nouvel espace d'accueil** doté de technologies interactives, idéalement situé et permettant de regrouper l'ensemble du service.
- **Développement d'une véritable boutique** mettant en avant des produits locaux et écoresponsables.

OUTILS DE PILOTAGE

- **Mise en place d'un observatoire touristique local** pour analyser et ajuster l'offre.
- **Meilleur suivi de la taxe de séjour** et veille sur les meublés de tourisme.

OBJECTIF : UN TOURISME À L'ANNÉE

- **Promotion ciblée sur les ailes de saison** pour dynamiser le commerce local.
- **Renforcement du lien avec les acteurs économiques locaux** et les institutions touristiques.



nouveaux locaux de l'office de tourisme

DES ÉVÈNEMENTS EMBLÉMATIQUES RENFORCÉS

- **Noël à Saint-Tropez** : un moment de magie dans toute la ville, avec des animations pour petits et grands.
- **Le concert du 15 août**, offert aux Tropicains, avec des artistes de renom (Thomas Dutronc, Julien Clerc, Marc Lavoine, Michel Polnareff, Patrick Fiori).

UNE OFFRE CULTURELLE FORTE ET CONTINUE DANS NOS 4 MUSÉE

- **Plus de 300 000** entrées par an.
- **Consolidation** de notre rang de première commune muséale du Var depuis 2020.
- **Expositions temporaires** variées tout au long de l'année.

DE NOUVEAUX ÉVÈNEMENTS PÉRENNES À FORT RAYONNEMENT :

- **Les Chefs** fêtent les Producteurs.
- **Les scènes du Château** de la Moutte.
- **Le festival** Sacrée musique.
- **Le festival** d'humour de la Renaissance.
- **Les Rencontres** scientifiques.
- **Saint-Tropez** couleur bleu.
- **La Renaissance** fait son cinéma.
- **Le festival** indien Nirvana.
- **L'exposition** de photos Paris Match sur la place Blanqui.
- **Le tournoi de tennis** ATP 125.
- **Le déplacement** du village des Voiles de Saint-Tropez à la jetée.
- **Le challenge** Marcel-Aubour (plus grand tournoi international pour les U9 en France).
- **Les Ailes** de Saint-Tropez.
- **Le National** de Pétanque.
- **Le festival** YOG.A.

RETOUR SUR QUELQUES-UNS DES ÉVÈNEMENTS MARQUANTS DU MANDAT

- **Les 80 ans** du Débarquement et de la Libération.
- **Santo-Estello des Félibres**
- **Des expositions** prestigieuses : BB & Romy, Paul Signac Saint-Tropez et les peintres, Sous le Soleil de Saint-Tropez, Galabru, Pagnol, Keith Haring et ses sculptures monumentales à la Citadelle, Paul, Henri Edmond Cross, Lucie Cousturier au musée de l'Annonciade, les 10 ans du Musée de la Citadelle, Charles Aznavour, Jacques Cordier ...
- **Festival Isabelle.**
- **La coupe du monde** des avocats : 2500 avocats du monde entier.
- **Les Médigames** : olympiades avec 2000 médecins.
- **Le Sail GP.**
- **Electra future.**
- **Indie Fest.**
- **Défi d'Elles.**
- **Le parrainage** du sous-marin nucléaire d'attaque Suffren.
- **Les 90 ans** de Brigitte Bardot.



les chefs fêtent les producteurs

RÉSULTATS CONCRETS

- **Ville animée toute l'année**
- **Attractivité renforcée**
- **Un rayonnement culturel unique**
- **Recherche d'un tourisme plus équilibré, moins concentré en été**
- **De nouveaux outils pour un accueil de qualité**
- **Une communication ciblée sur la qualité de vie à l'année et l'authenticité de la destination**

JEUNESSE, SÉNIORS & VIE ASSOCIATIVE



NOTRE JEUNESSE EST NOTRE AVENIR : NOUS AVONS MODERNISÉ LES ÉQUIPEMENTS, SOUTENU L'ÉDUCATION ET CRÉÉ DE NOUVEAUX ESPACES POUR FAVORISER L'ÉPANOUISSEMENT ET LA PARTICIPATION CITOYENNE DES JEUNES TROPÉZIENS. LES SENIORS, AU CŒUR DE LA VIE LOCALE, BÉNÉFICIENT D'ACTIONS DÉDIÉES À LEUR CONFORT, LEUR BIEN-VIVRE ET AU LIEN SOCIAL. LA MUNICIPALITÉ SOUTIENT ÉGALEMENT AVEC CONSTANCE LE TISSU ASSOCIATIF EXCEPTIONNEL QUI FAIT VIVRE SAINT-TROPEZ.



jardin intergénérationnel du Couvent

DES LIENS RENFORCÉS



ENTRE LES HABITANTS

DES LIEUX DE VIE RÉNOVÉS POUR LES JEUNES

- **Rénovation entière du CLJ** de la Ponche.
- **Modernisation du jardin d'enfants** de la Place du XV^e Corps.
- Restructuration et dynamisation de la **Bibliothèque jeunesse** avec une nouvelle politique d'événements à destination des enfants et des parents.

ACTIVITÉS VARIÉES TOUTE L'ANNÉE

- **Crèche** : accueil optimisé pour tous les parents indépendamment de la profession.
- **Centre de Loisirs** : mise en place de l'accueil à la journée des Teen Days pour les ados, séjours d'été, Carnaval, Halloween, Bal du Collège, ...

UNE PARTICIPATION ACTIVE DES JEUNES TROPÉZIENS

- **Création du Conseil Municipal des Jeunes.**
- **Implication des scolaires** dans les événements de la Ville.

DES SERVICES RENFORCÉS POUR NOS SÉNIORS

- Réhabilitation complète de la **Maison des Aînés.**
- Accueil de l'**association « La Belle Vie »** pour multiplier les animations et maintenir le lien social.

DES LOGEMENTS ADAPTÉS ET ACCESSIBLES

- Création de **17 logements inclusifs** Place des Lices, en plein cœur de la ville.
- Participation aux **travaux de la maison de retraite** Les Platanes.

NOUVELLE MUTUELLE

- **Création** d'une nouvelle mutuelle communale pour tous les Tropéziens et tous les travailleurs.

UN SOUTIEN AFFIRMÉ AU MONDE ASSOCIATIF

- **Maintien des subventions** annuelles et soutien accru pour les actions exceptionnelles.
- **Mise à disposition de salles**, matériel, moyens de transport.
- **Création d'un service dédié** pour un accompagnement administratif et logistique encore plus efficace.

DYNAMIQUE COMMUNAUTAIRE

- Organisation du **Forum des Associations** au stade Marcel Aubour.
- **Soutien** aux événements associatifs tout au long de l'année.
- **Valorisation** du bénévolat et de l'engagement citoyen.

RÉSULTATS CONCRETS

- Offre éducative et ludique à l'année
- Un lien renforcé entre la jeunesse et la commune
- Une politique volontariste tournée vers l'épanouissement des enfants et des adolescents

RÉSULTATS CONCRETS

- Des aînés mieux accompagnés
- Une vie active et intégrée dans le cœur de la ville
- Un engagement concret pour une ville intergénérationnelle

RÉSULTATS CONCRETS

- Une vie locale riche et conviviale
- Des liens renforcés entre les habitants

LE PORT DE SAINT-TROPEZ, MOTEUR D'ATTRACTIVITÉ, A VU SA GESTION RÉORGANISÉE POUR PLUS DE TRANSPARENCE, DE PERFORMANCE ET D'EXEMPLARITÉ ENVIRONNEMENTALE. LE PARKING DU NOUVEAU PORT A ÉTÉ RÉAMÉNAGÉ POUR AMÉLIORER LE CONFORT DES USAGERS. NOS PLAGES, PATRIMOINE NATUREL ESSENTIEL, FONT L'OBJET D'ACTIONS DE PRÉSERVATION ET DE SÉCURISATION.

PORT, PARKING, & PLAGES

PORT

NOUVELLE GOUVERNANCE

- **Réorganisation administrative** interne.
- **Nomination d'un nouveau directeur.**
- **Création de deux postes** stratégiques :
 - Directrice administrative et financière
 - Responsable de la sécurité portuaire
- **Dialogue renforcé** avec tous les acteurs du port.

MAÎTRISE ET TRANSPARENCE POUR SÉCURISER ET TRACER CHAQUE PROCÉDURE

- **Audit complet** confié au Cabinet Grant Thornton avec mise en place d'un accompagnement stratégique sur l'année 2025.

VERS UNE GESTION DURABLE DES MOUILLAGES

- **Lancement des études** pour deux Zones de Mouillage Écologique et Léger (ZMEL) : Pilon et Canebiers.

MODERNISATION DU PORT ET PROTECTION ENVIRONNEMENTALE

- **Réaménagement du quai** de l'Épi (réseaux, voirie, platelage bois, pontons flottants).
- **Lancement du dragage** du port du Pilon.
- **Obtention du label** Port Propre – Actif en biodiversité.

PARKING

STATIONNEMENT REPENSÉ SUR LE PARKING DU PORT POUR PLUS DE CONFORT

- **Réfection** de 75 % des **enrobés**.
- **Traçage et redimensionnement des places** pour s'adapter aux véhicules modernes.
- Création et adaptation de places dédiées aux **personnes à mobilité réduite**.

UN CHEMINEMENT PIÉTON EMBELLI

- **Création d'une promenade** végétalisée le long du quai Meiffret.
- **Végétalisation des îlots de circulation** pour plus de fraîcheur et d'esthétique.

TECHNOLOGIES ET SERVICES MODERNISÉS

- Installation de **bornes de recharge électriques**.
- Mise en place d'une **signalétique électronique** intelligente.
- Nouvelles barrières automatiques compatibles **Télépéage**.
- Installation de nouvelles **toilettes publiques**.



LITTORAL

SENTIER DU LITTORAL

- **Sécurisation du cheminement** grâce à des passerelles en bois (50 mètres linéaires).
- **Entretien renforcé** pour permettre une promenade agréable et sécurisée toute l'année.

DES ÉQUIPEMENTS MODERNES

- Acquisition de **3 postes de secours** neufs pour les maîtres-nageurs sauveteurs.
- **3 nouveaux fauteuils** de baignade pour personnes à mobilité réduite.
- Installation de **tapis de roulement** pour un accès facilité à la mer.

PROTECTION DU LITTORAL

- **Déplacement des posidonies** pour renforcer certaines zones exposées à l'érosion et reconstituer une partie des plages.
- **Réensablement** préventif pour maintenir le profil de nos plages.

RÉSULTATS CONCRETS

- un port plus performant, protégé et exemplaire sur le plan environnemental
- un parking plus fonctionnel, plus accueillant et en harmonie avec le bassin portuaire
- Un littoral protégé

FINANCES



DES INVESTISSEMENTS

10

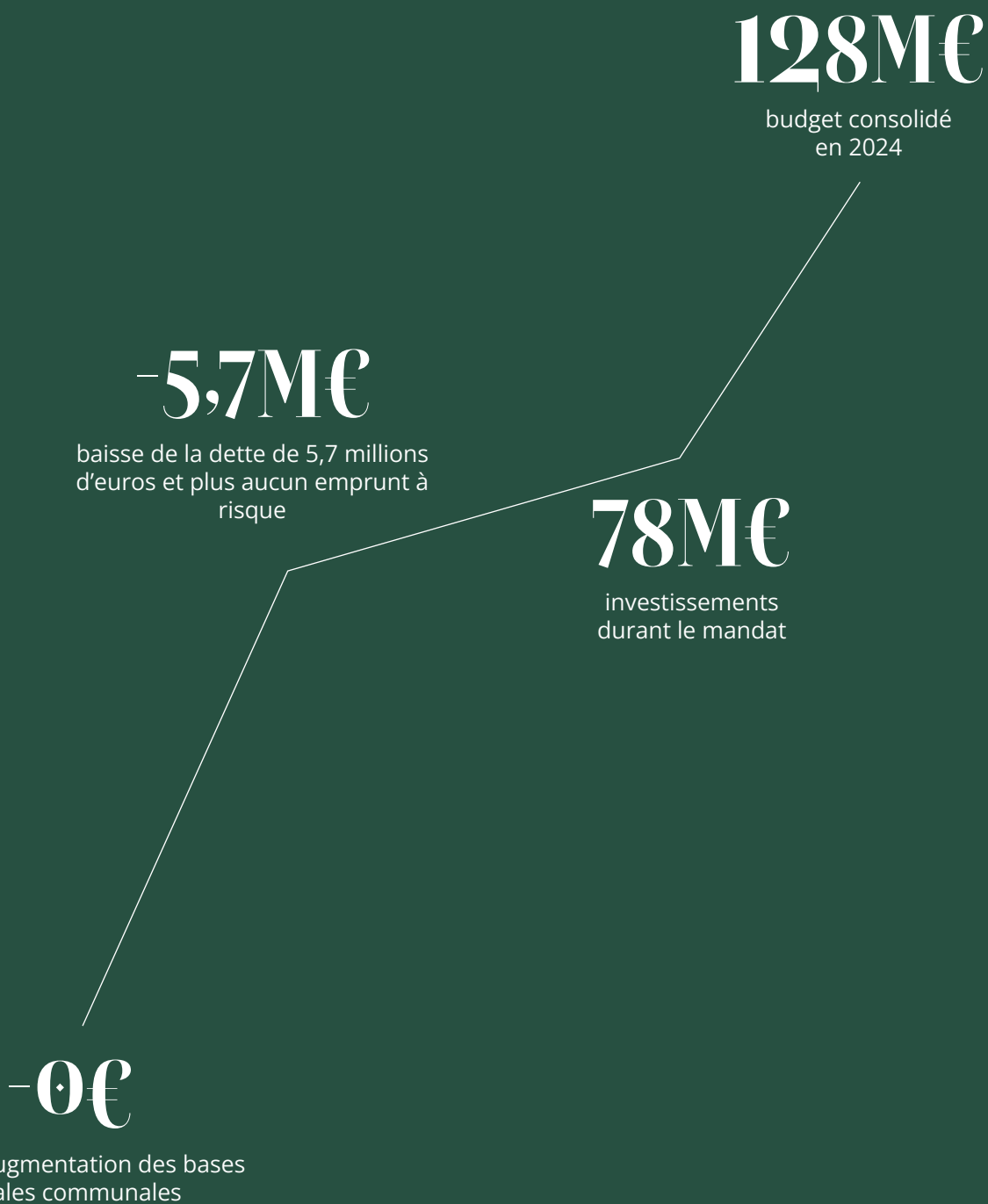
UTILES & DURABLES

GÉRER AVEC RIGUEUR POUR INVESTIR DANS L'AVENIR :
TELE A ÉTÉ NOTRE LIGNE DIRECTRICE. LES FINANCES
COMMUNALES SONT SAINES, RECONNUES PAR LES
AUTORITÉS DE CONTRÔLE, TOUT EN PERMETTANT
UN HAUT NIVEAU DE SERVICE PUBLIC.



INVESTISSEMENTS D'AVENIR

(recherche active de nouvelles recettes)



UNE TRÈS BONNE SANTÉ FINANCIÈRE AVEC UNE IMPORTANTE BAISSÉ DE LA DETTE

- **Gestion exemplaire selon le rapport de la Chambre Régionale des Comptes 2023** dégagant une capacité d'autofinancement satisfaisante.
- **Dette soutenable**, en baisse de 5,7 millions d'euros sur le budget principal de la commune tout en maintenant un rythme d'emprunt de 3 millions d'euros pour financer les investissements.
- **Conclusion d'un nouvel emprunt** sur le budget annexe logement dont le remboursement sera assuré par la perception des loyers et non par les administrés tropéziens.
- **Plus aucun emprunt à risque** avec le refinancement de 2 emprunts à taux structurés.

RECHERCHE DE NOUVELLES RECETTES POUR NE PAS AUGMENTER LES IMPÔTS

- **Au travers du mécénat** qui est aujourd'hui encouragé par l'Etat, en activant :
 - la Fondation Saint-Tropez sous l'égide de la Fondation de France pour les projets culturels
 - la fondation du Patrimoine pour les projets patrimoniaux
 - les conventions de dons pour les projets économiques et sécuritaires
- **Au travers de subventions** des Collectivités territoriales, État, Région et Département.
- **Au travers du développement** de la marque Saint-Tropez.
- **Au travers de la taxe** de séjour qui a doublé durant le mandat.

PROTECTION DES INTÉRÊTS DE LA COMMUNE : UNE SITUATION JURIDIQUE ENCOURAGEANTE

- **Conclusion en faveur de la commune** pour la procédure engagée par la SAGEM contre la ville. Le Conseil d'État a d'abord cassé la décision défavorable en 2024, puis la cour d'appel, en juin 2025, a débouté la SAGEM de toutes ses demandes indemnitaires.

UNE GESTION FINANCIÈRE VOLONTARISTE

- **Aucune augmentation** des bases fiscales communales pendant tout le mandat, malgré la baisse des dotations et la mise en place de nouvelles taxes par l'Etat, pesant sur le budget des communes.
- **60% de majoration** momentanée de la taxe d'habitation sur les résidences secondaires pour financer les logements accessibles.

RÉSULTATS CONCRETS

- Des investissements utiles et durables
- Des sources de financement diversifiées et sécurisées

UNE VILLE SOLIDE FINANCIÈREMENT





Directrice de la publication et rédactrice: Sylvie SIRI

Coordination : Georges GIRAUD

Conception graphique : Early

Photographies : Michael LAUBER-MELIC, Early,

Jean-Louis CHAIX, Stéphane CAUCHIE, Guillaume VOITURIER

Imprimé par Art Concept, 78 Avenue Bernard Blua, 83990 Saint-Tropez

Le bilan de mandat est financé par les candidats

Imprimé sur papier recyclé, ne pas jeter sur la voie publique

RENCONTREZ-NOUS À NOTRE PERMANENCE

14, RUE JOSEPH-QUARANTA - 83990 SAINT-TROPEZ
À PARTIR DU 6 DÉCEMBRE 2025

RETROUVEZ-NOUS SUR :



SYLVIESIRI.FR